

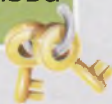
Анализ на данни в електронни таблици

24

Заредете файла *anketa*, и разгледайте внимателно неговото съдържание. **1**



Във файла *anketa* са въведени данни от проведена анкета в училища за материално-техническата база и учебно-помощната литература, която се използва в обучението по информационни технологии.



На отделен лист в една колона въведете имената на областните центрове, които са участвали в анкетата, както са записани във втория ред на таблицата. **2**

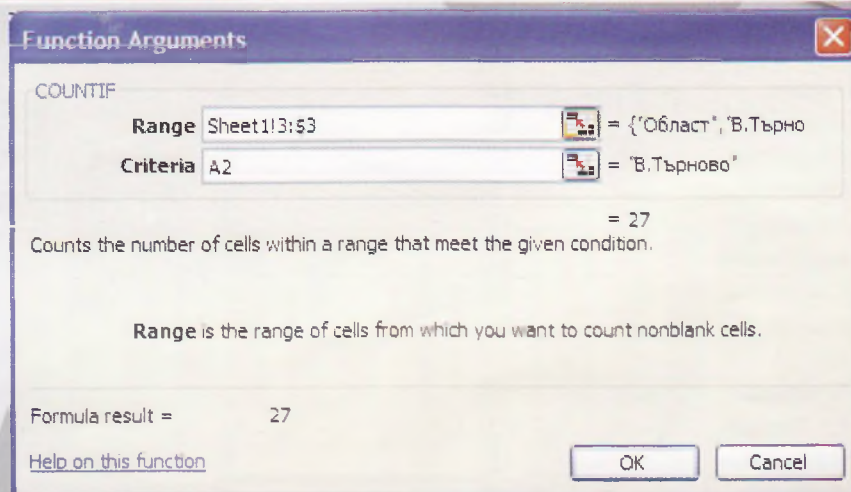
Копирайте имената на областите, за да не допуснете грешки при въвеждането. След това ги преформатирайте, така че да бъдат хоризонтално изписани.



Изчислете за всяка една област по колко училища са участвали в анкетата. **3**



За да се преброи срещането на дадена стойност в област от клетки се използва функцията **COUNTIF**. Тя има два аргумента, като първият е областта, в която ще се търси стойността, която е втори аргумент на функцията.



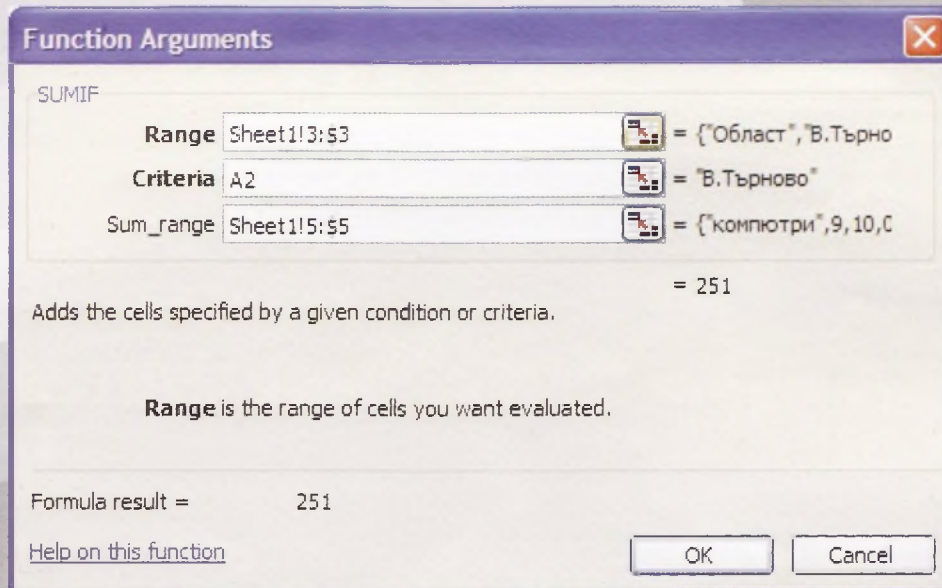
Изчислете общия брой училища, участвали в анкетата. **4**



Изчислете средният брой компютри, в кабинет, за всяка една област. **5**

5

За да се съберат стойности от клетки, които отговарят на определено условие се използва функцията **SUMIF**. Тя има три аргумента, като първият е областта, в която ще се търси условието, вторият е условието, на което трябва да отговарят, а третият – областта, от която ще се сумират стойности.



Получените стойности за среден брой трябва да се закръглят до цяло число.



Изчислете средния брой компютри в кабинет за всички области.

6



	A	B	C
1	Област	Брой училища	Ср. брой компютри
2	В.Търново	27	9
3	Добрич	23	9
4	Варна	10	8
5	Ловеч	13	8
6	Видин	15	12
7	Софийска	12	9
8	Благоевград	5	10
9	Хасково	12	10
10	Кюстендил	13	9
11	Сливен	15	10
12	Ямбол	14	11
13	Враца	29	8
14	Монтана	15	9
15	Ст. Загора	23	10
16	Пазарджик	15	9
17	ОБЩО	241	9

Изчислете средния брой ученици по време на едно занятие за всяка една област.

7





Изчислете по колко училища във всяка област разполагат с постоянна интернет връзка и колко с временна.

8

Изчислете по колко училища във всяка област разполагат в кабинетите си с принтер и колко със скенер, независимо от техния брой.

9



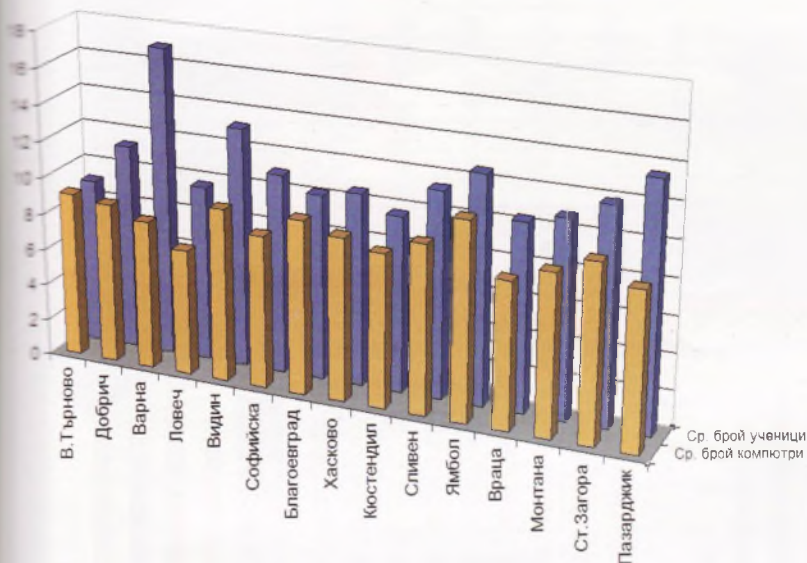
Някои училища разполагат с повече от един принтер или скенер. За да се използва функцията **SUMIF** за пресмятане броя на училищата с принтери, съответно със скенери, е необходимо във всички клетки да са въведени само числата 0 или 1. Като се използва командата за търсене и замяна в реда могат автоматично да бъдат заменени последователно всички числа, различни от тези две. Желателно е предварително да се направи проверка, кое е най-голямото възможно число в реда, за да не остане някъде незаменено число различно от 0 и 1.



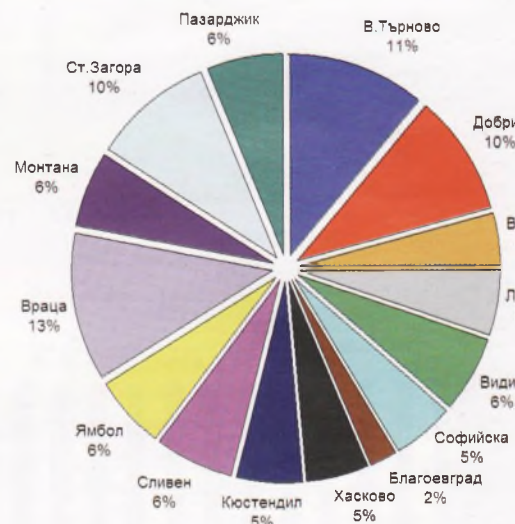
Създайте диаграми, които да представят обобщените данни в предишните задачи.

10

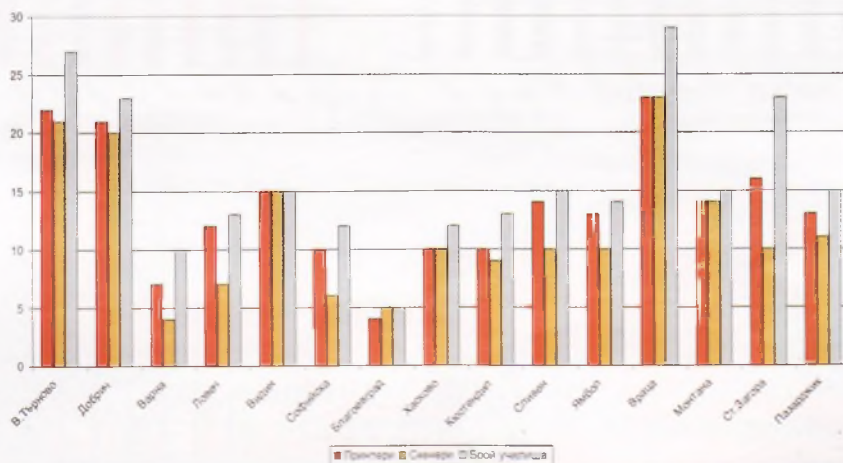
Брой компютри и брой ученици в една зала



Разпределение училищата по области



Брой принтери и скенери в училищата по области



Запазете променената таблица под името **anketa_Y_XX**.

11

