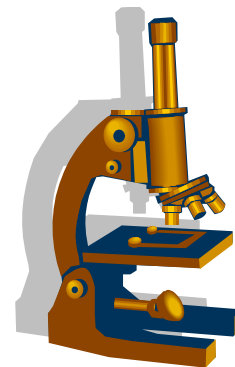


# СВИДЕТЕЛСТВО ЗА ЧОВЕЧНОСТ

## Трудолюбие

- Прилежен
- Пестелив
- Щедър
- Помага на по-възрастни и на другари
- Грижи се за себе си



## Честност

- Откровен
- Държи на дадената дума
- Доверчив
- Добросъвестен в своите задължения
- Разграничава се от лошото

## Самостоятелност

- Организиран
- Инициативен
- Дисциплиниран
- Изпълнителен
- Самоконтролира и самооценява поведението си

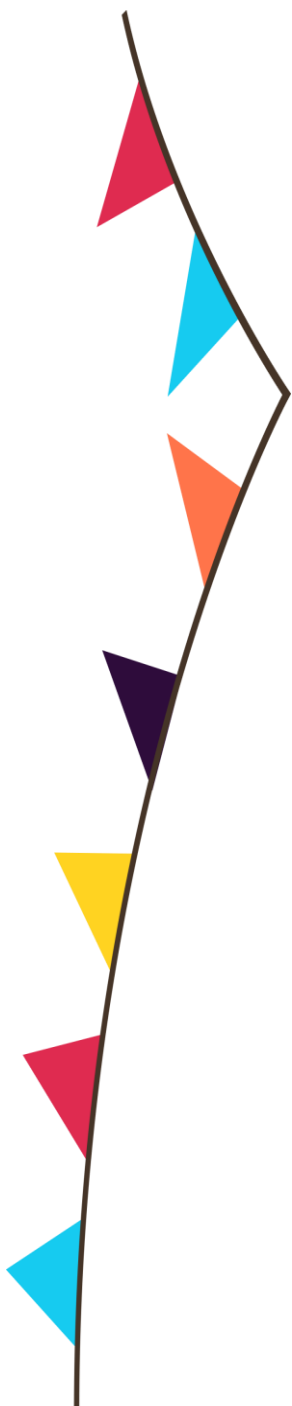
## Любознателност

- Стремение към знание:
  - Да се учи по-добре
  - Да чете
  - Да задава въпроси
- Устойчиво внимание в час
- Устойчиви интереси



## Емоционалност

- Внимателен и доброжелателен
- Не пада духом при несполуки
- Вежлив
- Състрадателен
- Радва се на успехите на приятелите



## Задачи:

1. Заглавие - От меню **Insert** изберете **WordArt**
2. Текст – шрифт: Times New Roman, размер:11, подравняване: ляво, отстъп на първа колона текст: отляво-4,2, отстъп на втора колона текст: отляво-9,8, отдясно -2.
3. За графичните изображения:
  - От меню **Insert** изберете **Clip Art**. В полето **Search for** напишете **baner** или **chool**. Вмъкнете избраната картинка (*картинката се вмъква във файла на мястото на което е курсорът*)
  - От меню **Insert** изберете **Picture**. От папка **Public** вмъкнете изображение **Prince.jpg** Поставете изображението в долната лява част на документа (както е показано).
4. Форматране на страницата: от меню **Page Setup – Margins:** top-2,5; left-1,25; right-1,25; bottom-2,5